



مركز ابن تيمون للتدريب
لمساندة الشباب على الزواج
إدارة البرامج التدريبية

دورة

القيادة الأسرية

للمدرب :

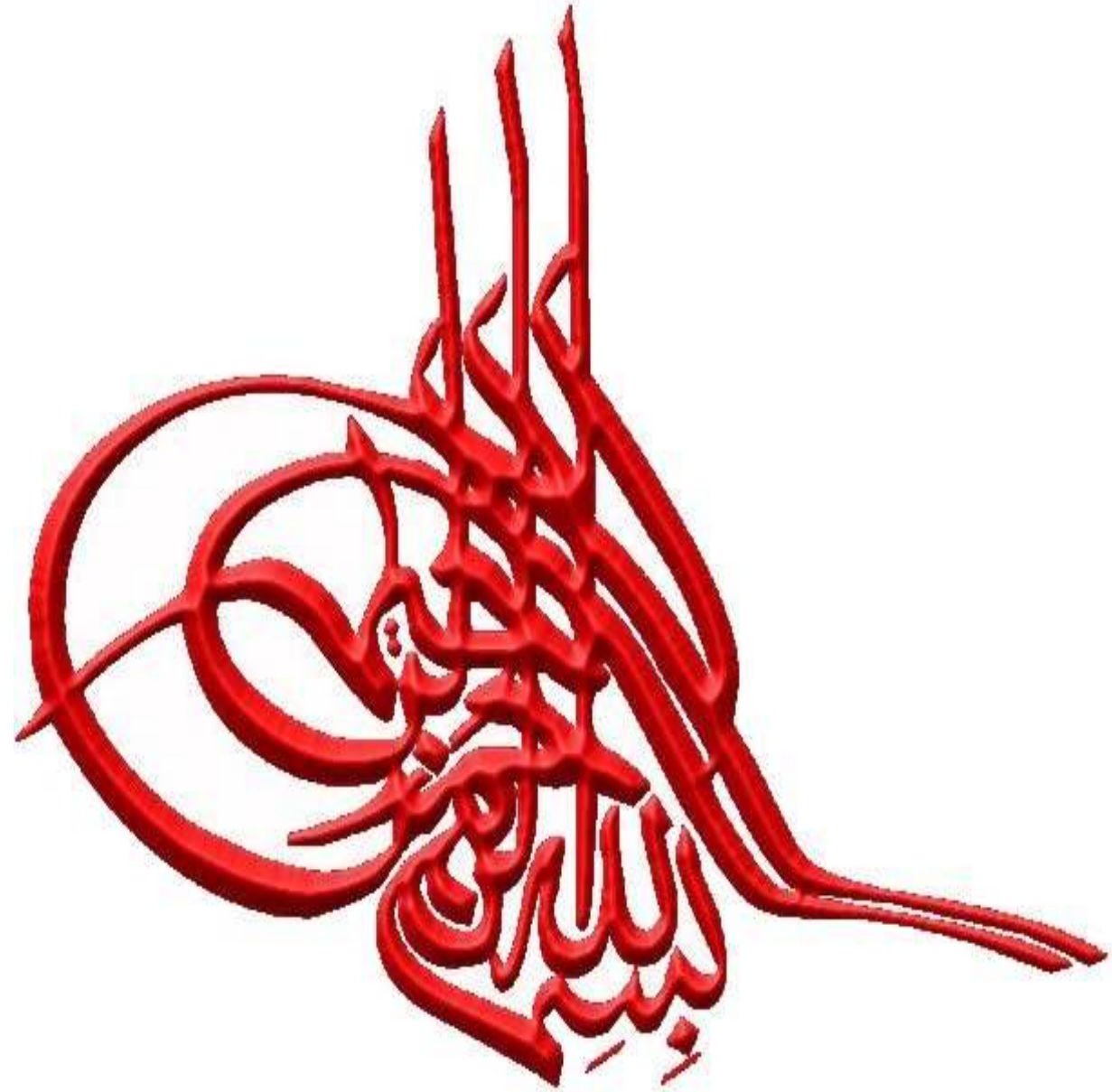
د. محمد الصبي

يوم الأحد ٢٩/٣/١٤٢٩هـ

من الساعة الخامسة إلى الساعة التاسعة
بمركز سعود الفيصل للثقافة والتراث والصحافة

الرياض - التخصصي - المحمدية www.alzwaj.org
للاستفسار الاتصال هاتف : ٢٢٩٣٣٣٣ خويلة : ٤٥٠ جوال : ٥٠٢٢٩٨٨٨٨
أو إرسال رسالة على البريد الإلكتروني training@alzwaj.org

www.alzwaj.org





دورة فن
قيادة
الأسرة

د 0 محمد بن علي الصبي

• البداية والنهاية

• اوقات الصلاة

• فترات الاستراحة

• الأسئلة

ماذا تتوقع من الدورة

- اكتب توقعاتك:

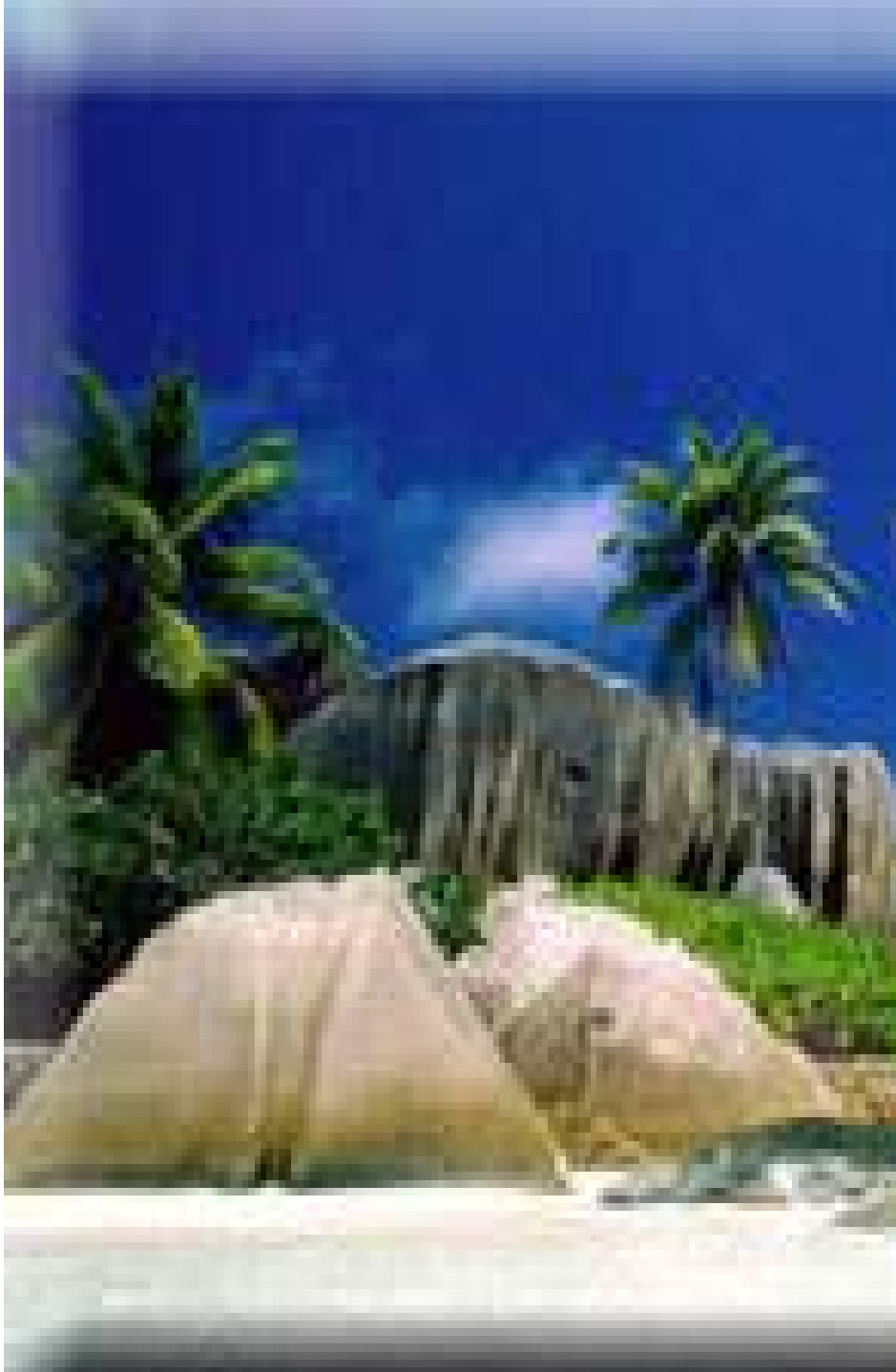
قال الله تعالى:



”ومن آياته أن خلق لكم من
أنفسكم أزواجا لتسكنوا إليها
وجعل بينكم مودة ورحمة إن
في ذلك لآيات لقوم يتفكرون“

الروم “21

القيادة الأسرية هدف الجميع ..





قال رسول الله

صلى الله عليه وسلم



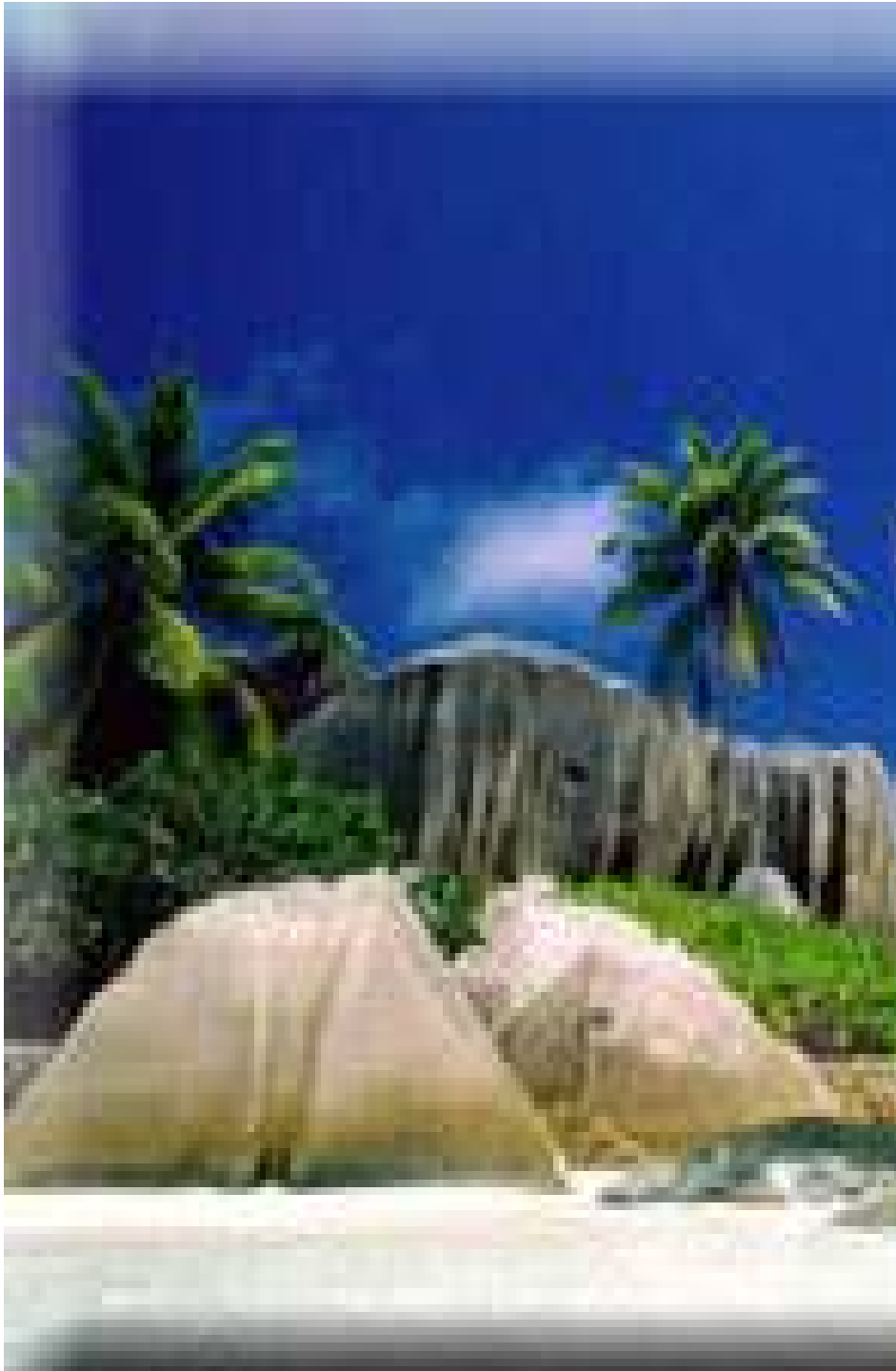
”كلكم راع وكلكم مسئول عن
رعيته : الإمام راع ومسئول عن
رعيته ، والرجل راع في بيته
ومسئول عن رعيته ، والمرأة
راعية في بيت زوجها ومسئولة
عن رعيته“ رواه البخاري

القيادة الأسرية هدف الجميع ..



القيادة الأسرية هدف الجميع ..

وهي قيادة موقفية
وتحقيقها يعتبر من أولويات
الأهداف لدى الزوج والزوجة
.. و للنجاح فيها مفاتيح
وخطوات ينبغي الأخذ بها ...
ولذلك نبحر تجاهها



رحلة الى مصطلح القيادة



المهارات الأساسية للقائد الأسري وهي:

1. القدرة على العائلي .
2. إجابة الأسرة.
3. مهارة مع الأسرة .
4. القدرة على الأسرة.
5. تشكيل عمل جماعي .
6. إدارة الأسرية .
7. حل القرارات.



أولاً : القدرة على التخطيط العائلاً

- إن كل دقيقة نبذلها من وقتنا للتخطيط توفر عند التنفيذ
- التخطيط هو الرئيسية إضافة إلى التنظيم والتوجيه والرقابة.

أولاً : القدرة على التخطيط العائلاً

• هو: وضع مجموعة من

.....

..... ثم وضع خطة تبين الأهداف

المطلوب الوصول إليها خلال فترة

محددة مع تقدير الاحتياجات

المادية والبشرية لتحقيق هذه

الأهداف بفاعلية.

- هدف يُسعى إلى تحقيقه ← وسيلة تحقيق الهدف
معيّار ضبط جودة تحقيق الهدف. →

• فوائد التخطيط:

الاستعداد للطوارئ

• رفع الكفاءة

• القدرة على التنظيم للموارد والإمكانيات بوضعها

في المكان الصحيح.

• الإحساس بروح الفريق والمشاركة بين العاملين.

• المساعدة على النمو والتطور للأفراد ولل فريق

وغيرها من الفوائد.



خطوات عملية التخطيط الأسري :

1 تحديد ... الأسرة

2 تحديد ... الأسرة

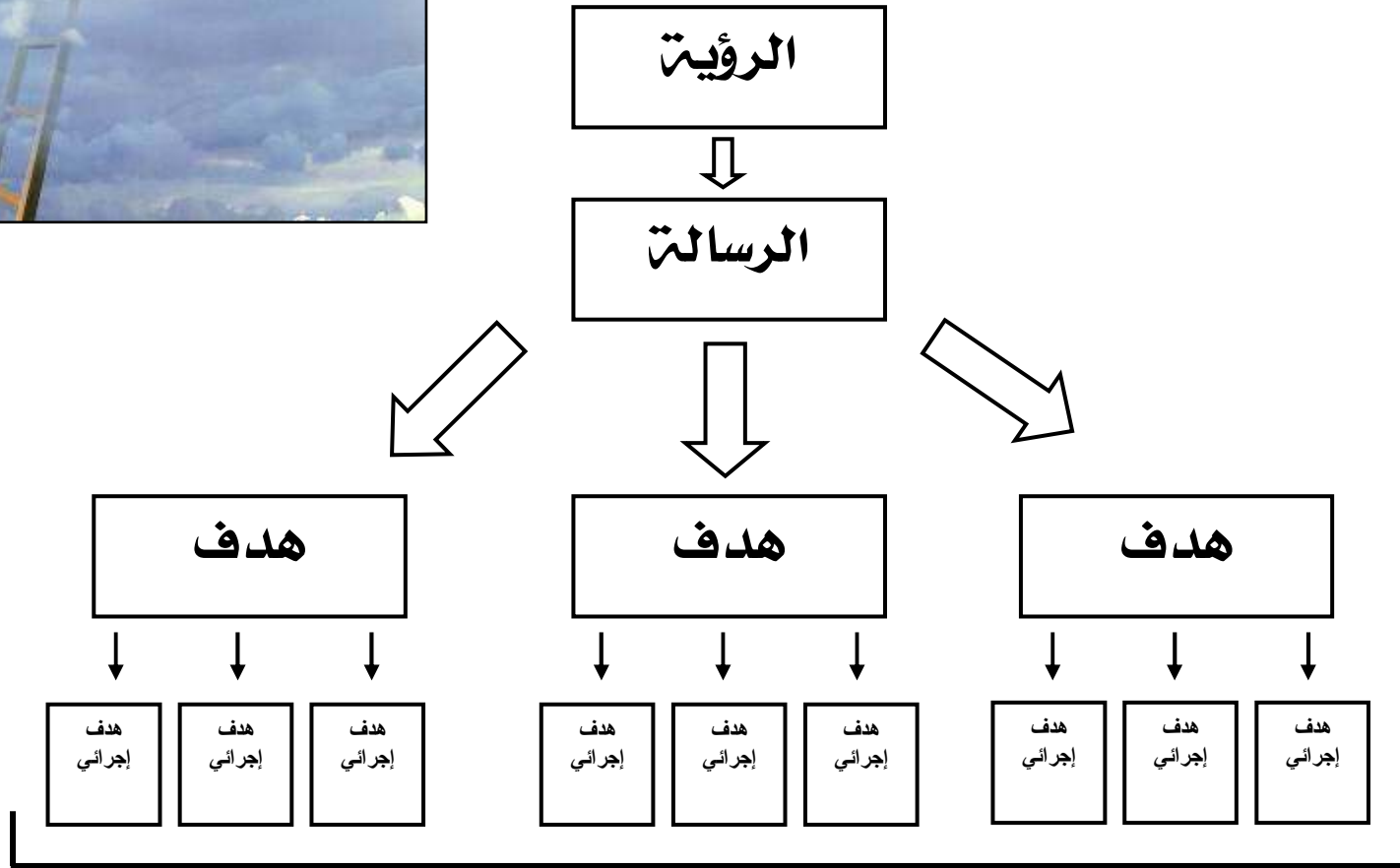
3 وضع ...

4 ... الإجراءية

5مراجعة وتقويمها



رسم توضيحي لخطوات عملية التخطيط الأسي :



" تقويم الخطة ومراجعتها "

ثانيا :المهارات التسع في الاتصال الشخصي الفعال



1. كن ذاتك الطبيعية
2. استعمل فعال للدعابة
3. مشاركة المتلقي
4. استعمل فعال للغة والوقفات
5. الصوت والنبرة الصوتية
6. اللبس
7. إشارات طبيعية
8. وضعية جديدة
9. اتصال فعال بالعين

ثالثا : مهارات الحوار وإدارة النقاش:

((كان رسول الله صلى الله عليه وسلم يقبل بوجهه وحديثه على شر القوم يتألفه بذلك، وكان يقبل بوجهه وحديثه على حتى ظننت أنني خير القوم)).

للحوار آداب يجب أن يتحلى بها كلا المتحاورين منها:

1. - التعامل بالحسنى مع المحاور أو المخالف .

2. - أن يكون الحوار لطلب الحق

3. - اختيار الوقت والمكان المناسب

4. - مراعاة المقاصد الايجابية عند الطرف الآخر

5. - احترام الطرف الآخر

6. - الإنصاف والعدل مع المخالف

7. الإلتزام بآداب الحوار وأخلاقياته 0



ادارة وقت الأسرة



رابعاً : فن إدارة الوقت :

- الوقت رأس مال المسلم في هذه الحياة
- في الحديث قال رسول الله صلى الله عليه وسلم : " اغتنم خمسا قبل خمس : قبل هرمك ،
• وصحتك قبل سقمك ،
• و..... قبل فقرك ،
• وفراغك قبل شغلك ،
• و..... قبل موتك ."



الأعمال الأسرية تستهلك
الوقت



مصنوفة إدارة الوقت :

| | |
|---|--|
| هام وعاجل الحضور للعمل قضاء الحاجات الضرورية | هام وغير عاجل التخطيط للحياة التعلم الذاتي |
| غير هام وعاجل قبول دعوات الأصدقاء الرد على الهاتف | غير هام وغير عاجل السهر الطويل إضاعة الوقت |

المربع الأول.....مربع التخطيط والإبداع :

رؤية بعيدة المدى ، توازن فريد ، جدية وانضباط مع قلة في المشاكل والأزمات .

المربع الثاني.....مربع الطوارئ :

وفيه نعيش تحت وطأة ضغوط العمل وإدارة الأزمات وردود الأفعال

المربع الثالث.....مربع الخداع :

غياب للتخطيط فقدان للتحكم والسيطرة على الوقت وعلاقات ضعيفة

المربع الرابع غير هام.....مربع الضياع :

جو من عدم اللامبالاة والاعتماد على الآخرين وربما ضياع الأسرة والمستقبل المهني .

خامساً : تشكيل وإدارة الفريق الجماعي



- الفريق هو :عدد من الأفراد بخلفيات مختلفة في المهارة والمعرفة، يتم اختيارهم من مجالات مختلفة لأداء مهمة محددة ومعروفة".

خامساً : تشكيل وإدارة الفريق الجماعي

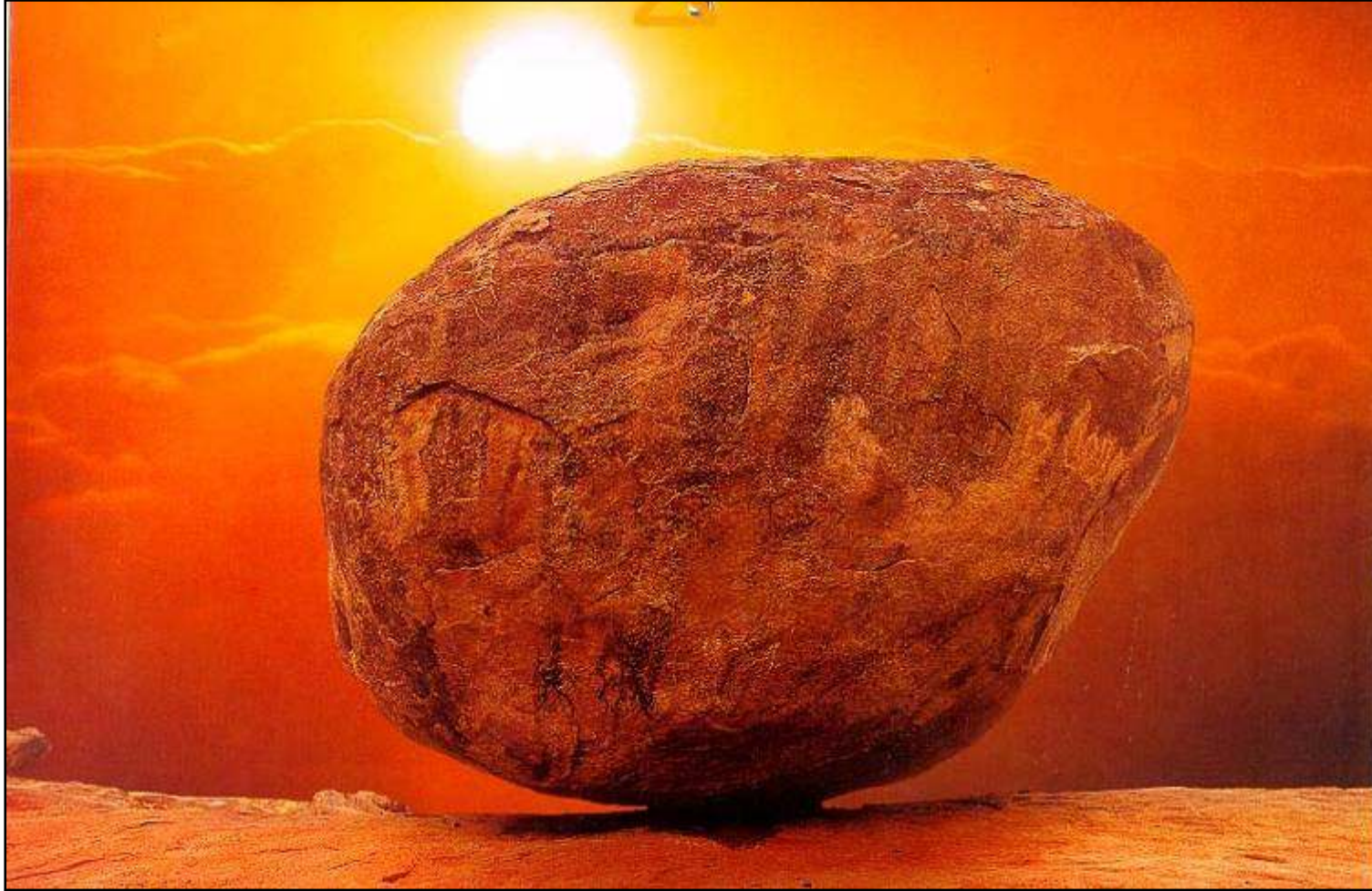


- أبرز خصائص فريق العمل هي:
 1. يجمع بينهم مشترك.
 2. يشعر كل منهم للفريق.
 3. توجد بينهم مهام وعلاقات متبادلة.
 4. يشتركون في متفق عليها لتنظيم سلوك وتصرفات الفريق أثناء أداء المهمة.

سابعاً : المشكلات الأسرية واتخاذ القرارات



- هناك نظرتين للمشكلات الأسرية ؟
- أنت كقائد اسرة إلى أيهما تميل !!
- تحدي يوجب المدافعة يمنحك الثقة .
- عقبة تقف في الطريق وتعيق الحركة .



المشكلات الأسرية عقبة كأداء... وشر لأبَد منه!!



قد يكون التحدي وإلزام النفس بأمر معين في بعض الأحيان عملية
مؤلمة.. لكنها في كثير من الأحيان ما تمنح السعادة .. إذا!!! تراءت
أمامك ثمرة تضحياتك وجهدك وظهرت نتائج صبرك.

سابعا حل المشكلات واتخاذ القرارات :

مراحل وخطوات تحليل المشكلات و اتخاذ القرارات

إدراك المشكلة

تحديد المشكلة

تحديد الأسباب وتقييمها

مرحلة

تحديد البدائل

تقييم البدائل

اختيار البديل الأمثل

مرحلة

إعداد خطة تنفيذ الحل الأمثل

تنفيذ الخطة

التقييم والمتابعة والتغذية المرتدة

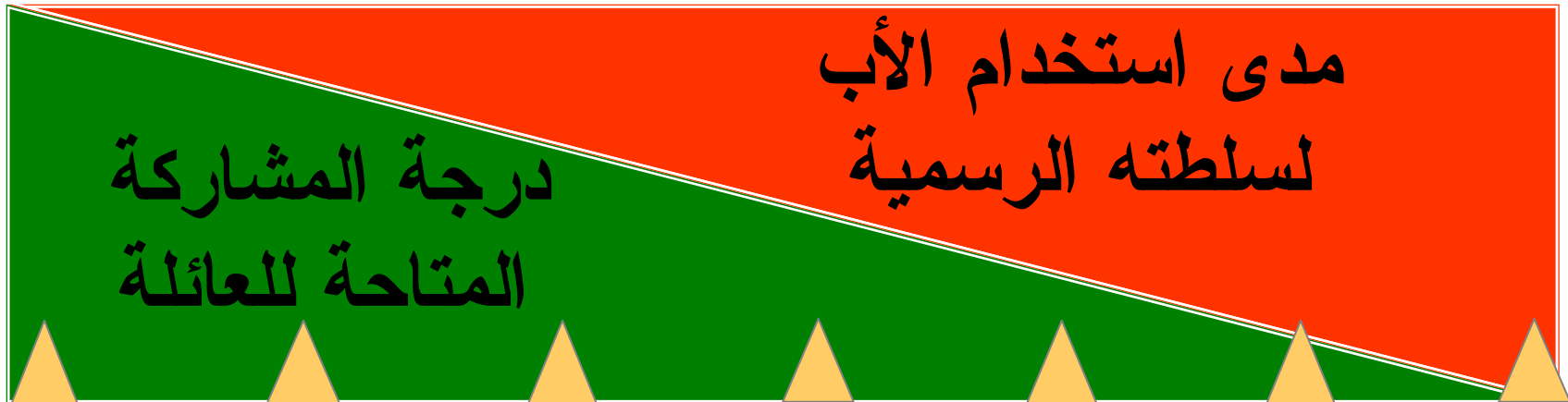
مرحلة

درجات المشاركة في اتخاذ القرار (داخل الأسرة)

القيادة متمركزة
في



القيادة
في الأب



تتخذ
المجموعة
القرار
ضمن إطار
سياسة
الأب
وأنظمته

يحدد
الأب
المشكلة
وتتخذ
المجموعة
القرار

يعرض
الأب
المشكلة
ويتلقى
الاقتراحات
ثم
يتخذ القرار

يتخذ
الأب
قراراً
مبدئياً
قابلاً
للتغيير

يعرض
الأب
القرار
ويناقشه
مع
الأسرة

يتخذ
الرئيس
القرار
ويشرحه
الأسرة

يتخذ
الأب
القرار
ويبلغه
الأسرة

الاجتماعي


العلمي و الأكاديمي

القيادة الأسرية

الايماني
والتربوي

الاقتصادي

الصحي
والتفسي



الممارسات الخمس في القيادة الأسرية

-1 •

-2 •

-3 •

-4 •

-5 •

A close-up photograph of a hand holding a lit flashlight. The flashlight is cylindrical and has a bright beam of light emanating from its lens. The background is dark and out of focus, suggesting an indoor setting with some architectural elements like a door frame.

الاقلاع بقيادة فاعلة للأسرة

القيادة ~~الأسبورية~~ شراكة مزدوجة

25%

25% من

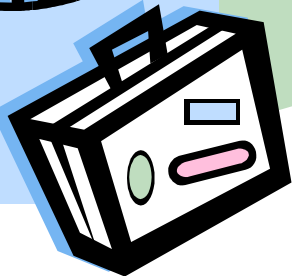
احدهما

تكمل

75% من

الآخر

75%



الإيمان يقود للطمأنينة الأسرية

fgagge.com



روحانية..

القيادة الأسرية



قيادة الاحتياجات



قيادة الاحتياجات

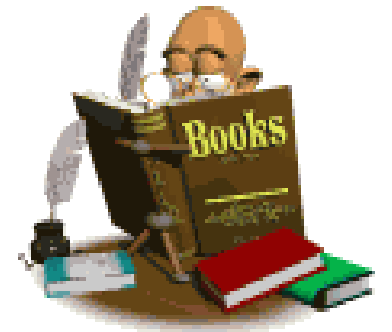


التعليم والتتقيف الأسري





الأبناء والدراسة والمستقبل





قيادة الصحة الأسرية

العناية الصحية تبدأ من الطفولة



قيادة الطفولة.....

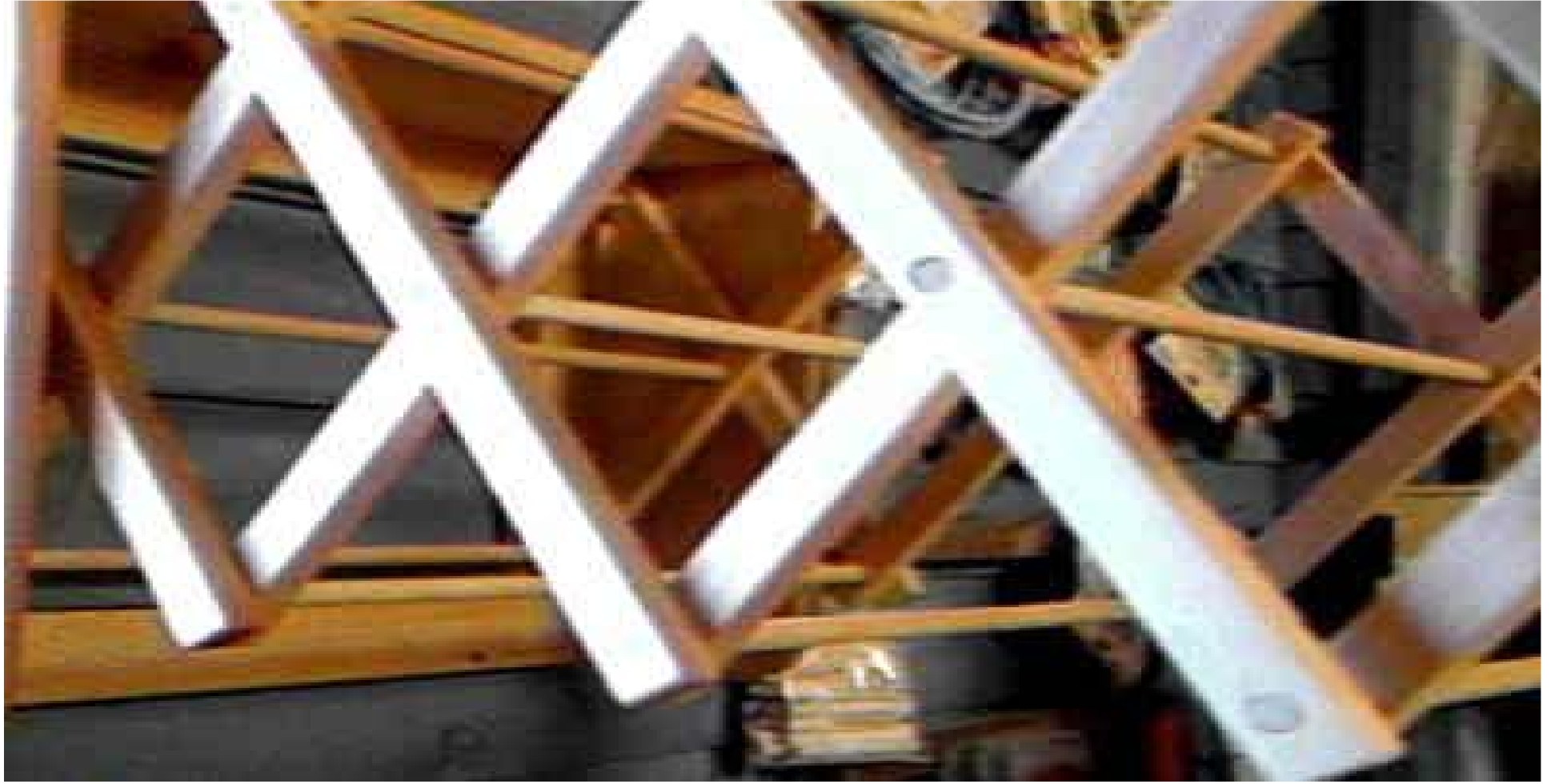


الجلسات الأسرية





القيادة الاقتصادية للأسرة



مشاريع عملية للقيادة الأسرية



المشروع الأول

المشروع الثاني



المشروع الثالث



الرسالة الأخيرة



قيادة أسرية متميزة

قيادة

+

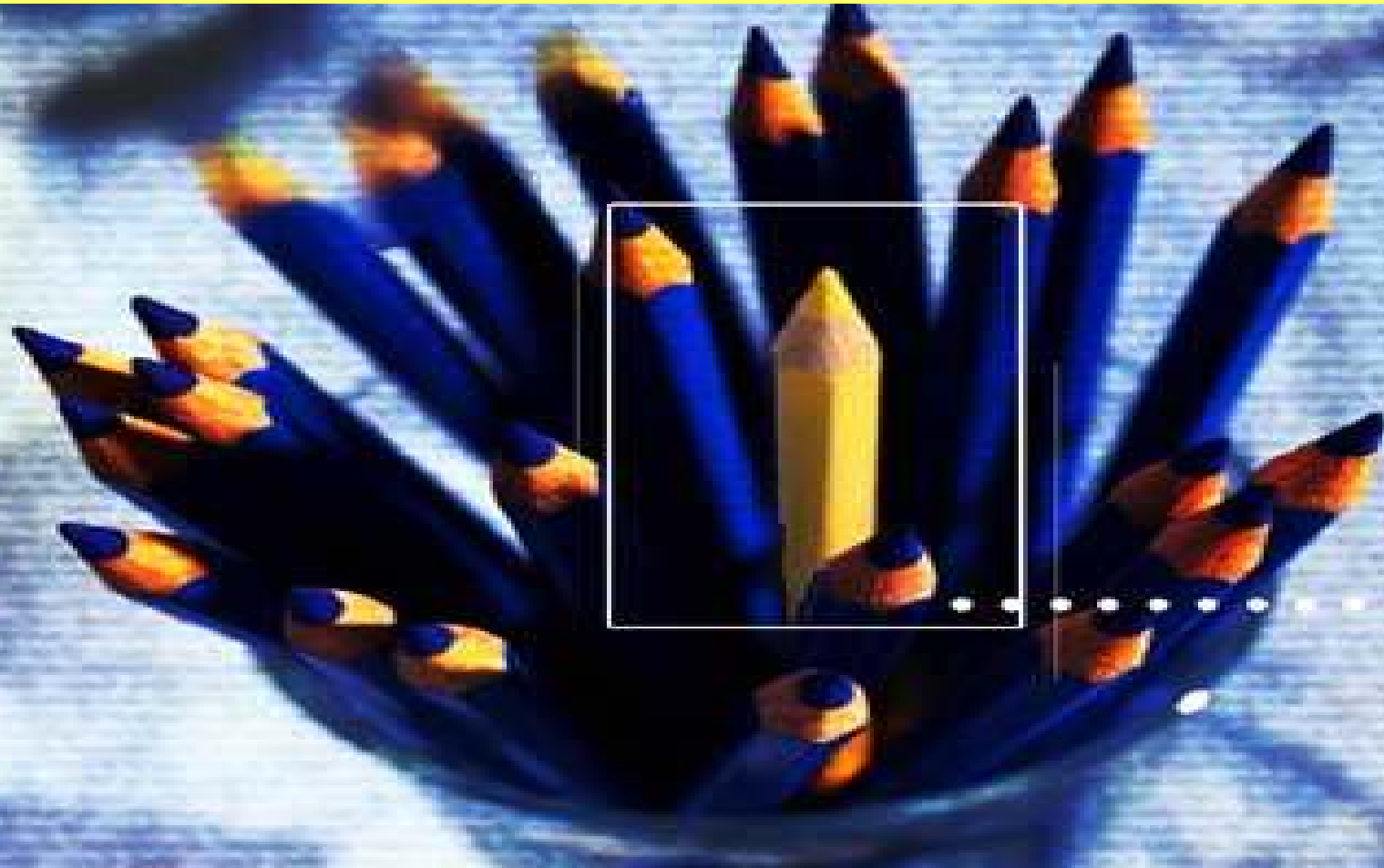
أسرة

+

تنظيم

=

زِين حياتك الأسرية بقيادة راشدة ومؤثرة



كن متميزاً